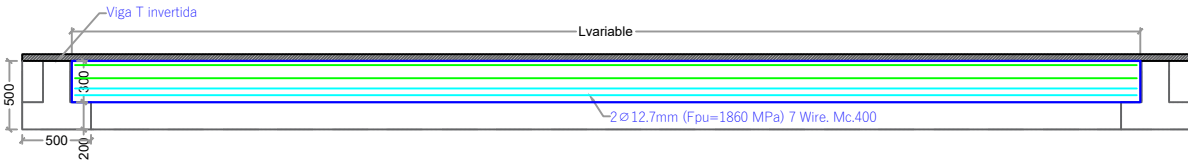
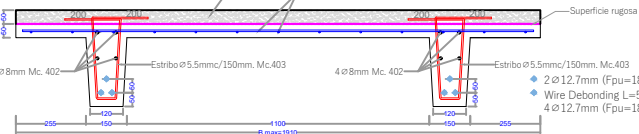


Viga Prefabricada Doble T - DT

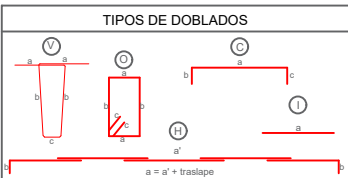


| TABEL 1 | | | | | | | | | | | | | | |
|---|-----|------|-------------|--------|------|----------------|------|---------|------|------------------|--------|--------|----------|-------|
| VGA DOBLE T | | | | Código | | Viga MT-M20-10 | | MT20-10 | | Cant. especifica | | 210 | | |
| PLANILHA DE HIERRO DE VIGAS (R=2000) (mm) | | | | | | | | | | | | | | |
| Mz | Tip | Ø mm | Expos. (mm) | Cant. | A | B | C | E | F | Ø | Unidad | Total | Unidades | Total |
| 402 | C | 8 | 0 | 0,03 | 4,04 | 0,15 | 0,15 | 0,15 | 0,15 | 0,15 | Unidad | 0,03 | 4,04 | 0,15 |
| 403 | C | 8 | 0,15 | 0,03 | 0,03 | 0,03 | 0,03 | 0,03 | 0,03 | 0,03 | Unidad | 0,03 | 4,04 | 0,15 |
| 404 | C | 8 | 0,15 | 0,03 | 0,03 | 0,03 | 0,03 | 0,03 | 0,03 | 0,03 | Unidad | 0,03 | 4,04 | 0,15 |
| 405 | C | 8 | 0,15 | 0,03 | 0,03 | 0,03 | 0,03 | 0,03 | 0,03 | 0,03 | Unidad | 0,03 | 4,04 | 0,15 |
| 406 | V | 5,5 | 200 | 10 | 4,30 | | | | | | Unidad | 4,30 | 40,00 | 0,15 |
| Total de viga DOBLE T | | | | | | | | | | | | 80,80 | | |
| Total de viga anclaje Viga MT-M20-10 | | | | | | | | | | | | 245,40 | | |
| VGA DOBLE T | | | | Código | | Viga MT-M20-10 | | MT20-10 | | Cant. especifica | | 210 | | |
| PLANILHA DE HIERRO DE VIGAS (R=2000) (mm) | | | | | | | | | | | | | | |
| Mz | Tip | Ø mm | Expos. (mm) | Cant. | A | B | C | E | F | Ø | Unidad | Total | Unidades | Total |
| 402 | C | 8 | 0 | 0,03 | 4,04 | 0,15 | 0,15 | 0,15 | 0,15 | 0,15 | Unidad | 0,03 | 4,04 | 0,15 |
| 403 | C | 8 | 0,15 | 0,03 | 0,03 | 0,03 | 0,03 | 0,03 | 0,03 | 0,03 | Unidad | 0,03 | 4,04 | 0,15 |
| 404 | C | 8 | 0,15 | 0,03 | 0,03 | 0,03 | 0,03 | 0,03 | 0,03 | 0,03 | Unidad | 0,03 | 4,04 | 0,15 |
| 405 | C | 8 | 0,15 | 0,03 | 0,03 | 0,03 | 0,03 | 0,03 | 0,03 | 0,03 | Unidad | 0,03 | 4,04 | 0,15 |
| 406 | V | 5,5 | 200 | 10 | 4,30 | | | | | | Unidad | 4,30 | 40,00 | 0,15 |
| Total de viga DOBLE T | | | | | | | | | | | | 80,80 | | |
| Total de viga anclaje Viga MT-M20-10 | | | | | | | | | | | | 245,40 | | |
| VGA DOBLE T | | | | Código | | Viga MT-M20-10 | | MT20-10 | | Cant. especifica | | 210 | | |
| PLANILHA DE HIERRO DE VIGAS (R=2000) (mm) | | | | | | | | | | | | | | |
| Mz | Tip | Ø mm | Expos. (mm) | Cant. | A | B | C | E | F | Ø | Unidad | Total | Unidades | Total |
| 402 | C | 8 | 0 | 0,03 | 4,04 | 0,15 | 0,15 | 0,15 | 0,15 | 0,15 | Unidad | 0,03 | 4,04 | 0,15 |
| 403 | C | 8 | 0,15 | 0,03 | 0,03 | 0,03 | 0,03 | 0,03 | 0,03 | 0,03 | Unidad | 0,03 | 4,04 | 0,15 |
| 404 | C | 8 | 0,15 | 0,03 | 0,03 | 0,03 | 0,03 | 0,03 | 0,03 | 0,03 | Unidad | 0,03 | 4,04 | 0,15 |
| 405 | C | 8 | 0,15 | 0,03 | 0,03 | 0,03 | 0,03 | 0,03 | 0,03 | 0,03 | Unidad | 0,03 | 4,04 | 0,15 |
| 406 | V | 5,5 | 200 | 10 | 4,30 | | | | | | Unidad | 4,30 | 40,00 | 0,15 |
| Total de viga DOBLE T | | | | | | | | | | | | 80,80 | | |
| Total de viga anclaje Viga MT-M20-10 | | | | | | | | | | | | 245,40 | | |
| VGA DOBLE T | | | | Código | | Viga MT-M20-10 | | MT20-10 | | Cant. especifica | | 210 | | |
| PLANILHA DE HIERRO DE VIGAS (R=2000) (mm) | | | | | | | | | | | | | | |
| Mz | Tip | Ø mm | Expos. (mm) | Cant. | A | B | C | E | F | Ø | Unidad | Total | Unidades | Total |
| 402 | C | 8 | 0 | 0,03 | 4,04 | 0,15 | 0,15 | 0,15 | 0,15 | 0,15 | Unidad | 0,03 | 4,04 | 0,15 |
| 403 | C | 8 | 0,15 | 0,03 | 0,03 | 0,03 | 0,03 | 0,03 | 0,03 | 0,03 | Unidad | 0,03 | 4,04 | 0,15 |
| 404 | C | 8 | 0,15 | 0,03 | 0,03 | 0,03 | 0,03 | 0,03 | 0,03 | 0,03 | Unidad | 0,03 | 4,04 | 0,15 |
| 405 | C | 8 | 0,15 | 0,03 | 0,03 | 0,03 | 0,03 | 0,03 | 0,03 | 0,03 | Unidad | 0,03 | 4,04 | 0,15 |
| 406 | V | 5,5 | 200 | 10 | 4,30 | | | | | | Unidad | 4,30 | 40,00 | 0,15 |
| Total de viga DOBLE T | | | | | | | | | | | | 80,80 | | |
| Total de viga anclaje Viga MT-M20-10 | | | | | | | | | | | | 245,40 | | |
| VGA DOBLE T | | | | Código | | Viga MT-M20-10 | | MT20-10 | | Cant. especifica | | 210 | | |
| PLANILHA DE HIERRO DE VIGAS (R=2000) (mm) | | | | | | | | | | | | | | |
| Mz | Tip | Ø mm | Expos. (mm) | Cant. | A | B | C | E | F | Ø | Unidad | Total | Unidades | Total |
| 402 | C | 8 | 0 | 0,03 | 4,04 | 0,15 | 0,15 | 0,15 | 0,15 | 0,15 | Unidad | 0,03 | 4,04 | 0,15 |
| 403 | C | 8 | 0,15 | 0,03 | 0,03 | 0,03 | 0,03 | 0,03 | 0,03 | 0,03 | Unidad | 0,03 | 4,04 | 0,15 |
| 404 | C | 8 | 0,15 | 0,03 | 0,03 | 0,03 | 0,03 | 0,03 | 0,03 | 0,03 | Unidad | 0,03 | 4,04 | 0,15 |
| 405 | C | 8 | 0,15 | 0,03 | 0,03 | 0,03 | 0,03 | 0,03 | 0,03 | 0,03 | Unidad | 0,03 | 4,04 | 0,15 |
| 406 | V | 5,5 | 200 | 10 | 4,30 | | | | | | Unidad | 4,30 | 40,00 | 0,15 |
| Total de viga DOBLE T | | | | | | | | | | | | 80,80 | | |
| Total de viga anclaje Viga MT-M20-10 | | | | | | | | | | | | 245,40 | | |
| VGA DOBLE T | | | | Código | | Viga MT-M20-10 | | MT20-10 | | Cant. especifica | | 210 | | |
| PLANILHA DE HIERRO DE VIGAS (R=2000) (mm) | | | | | | | | | | | | | | |
| Mz | Tip | Ø mm | Expos. (mm) | Cant. | A | B | C | E | F | Ø | Unidad | Total | Unidades | Total |
| 402 | C | 8 | 0 | 0,03 | 4,04 | 0,15 | 0,15 | 0,15 | 0,15 | 0,15 | Unidad | 0,03 | 4,04 | 0,15 |
| 403 | C | 8 | 0,15 | 0,03 | 0,03 | 0,03 | 0,03 | 0,03 | 0,03 | 0,03 | Unidad | 0,03 | 4,04 | 0,15 |
| 404 | C | 8 | 0,15 | 0,03 | 0,03 | 0,03 | 0,03 | 0,03 | 0,03 | 0,03 | Unidad | 0,03 | 4,04 | 0,15 |
| 405 | C | 8 | 0,15 | 0,03 | 0,03 | 0,03 | 0,03 | 0,03 | 0,03 | 0,03 | Unidad | 0,03 | 4,04 | 0,15 |
| 406 | V | 5,5 | 200 | 10 | 4,30 | | | | | | Unidad | 4,30 | 40,00 | 0,15 |
| Total de viga DOBLE T | | | | | | | | | | | | 80,80 | | |
| Total de viga anclaje Viga MT-M20-10 | | | | | | | | | | | | 245,40 | | |
| VGA DOBLE T | | | | Código | | Viga MT-M20-10 | | MT20-10 | | Cant. especifica | | 210 | | |
| PLANILHA DE HIERRO DE VIGAS (R=2000) (mm) | | | | | | | | | | | | | | |
| Mz | Tip | Ø mm | Expos. (mm) | Cant. | A | B | C | E | F | Ø | Unidad | Total | Unidades | Total |
| 402 | C | 8 | 0 | 0,03 | 4,04 | 0,15 | 0,15 | 0,15 | 0,15 | 0,15 | Unidad | 0,03 | 4,04 | 0,15 |
| 403 | C | 8 | 0,15 | 0,03 | 0,03 | 0,03 | 0,03 | 0,03 | 0,03 | 0,03 | Unidad | 0,03 | 4,04 | 0,15 |
| 404 | C | 8 | 0,15 | 0,03 | 0,03 | 0,03 | 0,03 | 0,03 | 0,03 | 0,03 | Unidad | 0,03 | 4,04 | 0,15 |
| 405 | C | 8 | 0,15 | 0,03 | 0,03 | 0,03 | 0,03 | 0,03 | 0,03 | 0,03 | Unidad | 0,03 | 4,04 | 0,15 |
| 406 | V | 5,5 | 200 | 10 | 4,30 | | | | | | Unidad | 4,30 | 40,00 | 0,15 |
| Total de viga DOBLE T | | | | | | | | | | | | 80,80 | | |
| Total de viga anclaje Viga MT-M20-10 | | | | | | | | | | | | 245,40 | | |
| VGA DOBLE T | | | | Código | | Viga MT-M20-10 | | MT20-10 | | Cant. especifica | | 210 | | |
| PLANILHA DE HIERRO DE VIGAS (R=2000) (mm) | | | | | | | | | | | | | | |
| Mz | Tip | Ø mm | Expos. (mm) | Cant. | A | B | C | E | F | Ø | Unidad | Total | Unidades | Total |
| 402 | C | 8 | 0 | 0,03 | 4,04 | 0,15 | 0,15 | 0,15 | 0,15 | 0,15 | Unidad | 0,03 | 4,04 | 0,15 |
| 403 | C | 8 | 0,15 | 0,03 | 0,03 | 0,03 | 0,03 | 0,03 | 0,03 | 0,03 | Unidad | 0,03 | 4,04 | 0,15 |
| 404 | C | 8 | 0,15 | 0,03 | 0,03 | 0,03 | 0,03 | 0,03 | 0,03 | 0,03 | Unidad | 0,03 | 4,04 | 0,15 |
| 405 | C | 8 | 0,15 | 0,03 | 0,03 | 0,03 | 0,03 | 0,03 | 0,03 | 0,03 | Unidad | 0,03 | 4,04 | 0,15 |
| 406 | V | 5,5 | 200 | 10 | 4,30 | | | | | | Unidad | 4,30 | 40,00 | 0,15 |
| Total de viga DOBLE T | | | | | | | | | | | | 80,80 | | |
| Total de viga anclaje Viga MT-M20-10 | | | | | | | | | | | | 245,40 | | |
| VGA DOBLE T | | | | Código | | Viga MT-M20-10 | | MT20-10 | | Cant. especifica | | 210 | | |
| PLANILHA DE HIERRO DE VIGAS (R=2000) (mm) | | | | | | | | | | | | | | |
| Mz | Tip | Ø mm | Expos. (mm) | Cant. | A | B | C | E | F | Ø | Unidad | Total | Unidades | Total |
| 402 | C | 8 | 0 | 0,03 | 4,04 | 0,15 | 0,15 | 0,15 | 0,15 | 0,15 | Unidad | 0,03 | 4,04 | 0,15 |
| 403 | C | 8 | 0,15 | 0,03 | 0,03 | 0,03 | 0,03 | 0,03 | 0,03 | 0,03 | Unidad | 0,03 | 4,04 | 0,15 |
| 404 | C | 8 | 0,15 | 0,03 | 0,03 | 0,03 | 0,03 | 0,03 | 0,03 | 0,03 | Unidad | 0,03 | 4,04 | 0,15 |
| 405 | C | 8 | 0,15 | 0,03 | 0,03 | 0,03 | 0,03 | 0,03 | 0,03 | 0,03 | Unidad | 0,03 | 4,04 | 0,15 |
| 406 | V | 5,5 | 200 | 10 | 4,30 | | | | | | Unidad | 4,30 | 40,00 | 0,15 |
| Total de viga DOBLE T | | | | | | | | | | | | 80,80 | | |
| Total de viga anclaje Viga MT-M20-10 | | | | | | | | | | | | 245,40 | | |
| VGA DOBLE T | | | | Código | | Viga MT-M20-10 | | MT20-10 | | Cant. especifica | | 210 | | |
| PLANILHA DE HIERRO DE VIGAS (R=2000) (mm) | | | | | | | | | | | | | | |
| Mz | Tip | Ø mm | Expos. (mm) | Cant. | A | B | C | E | F | Ø | Unidad | Total | Unidades | Total |
| 402 | C | 8 | 0 | 0,03 | 4,04 | 0,15 | 0,15 | 0,15 | 0,15 | 0,15 | Unidad | 0,03 | 4,04 | 0,15 |
| 403 | C | 8 | 0,15 | 0,03 | 0,03 | 0,03 | 0,03 | 0,03 | 0,03 | 0,03 | Unidad | 0,03 | 4,04 | 0,15 |
| 404 | C | 8 | 0,15 | 0,03 | 0,03 | 0,03 | 0,03 | 0,03 | 0,03 | 0,03 | Unidad | 0,03 | 4,04 | 0,15 |
| 405 | C | 8 | 0,15 | 0,03 | 0,03 | 0,03 | 0,03 | 0,03 | 0,03 | 0,03 | Unidad | 0,03 | 4,04 | 0,15 |
| 406 | V | 5,5 | 200 | 10 | 4,30 | | | | | | Unidad | 4,30 | 40,00 | 0,15 |
| Total de viga DOBLE T | | | | | | | | | | | | 80,80 | | |
| Total de viga anclaje Viga MT-M20-10 | | | | | | | | | | | | 245,40 | | |
| VGA DOBLE T | | | | Código | | Viga MT-M20-10 | | MT20-10 | | Cant. especifica | | 210 | | |
| PLANILHA DE HIERRO DE VIGAS (R=2000) (mm) | | | | | | | | | | | | | | |
| Mz | Tip | Ø mm | Expos. (mm) | Cant. | A | B | C | E | F | Ø | Unidad | Total | Unidades | Total |
| 402 | C | 8 | 0 | 0,03 | 4,04 | 0,15 | 0,15 | 0,15 | 0,15 | 0,15 | Unidad | 0,03 | 4,04 | 0,15 |
| 403 | C | 8 | 0,15 | 0,03 | 0,03 | 0,03 | 0,03 | 0,03 | 0,03 | 0,03 | Unidad | 0,03 | 4,04 | 0,15 |
| 404 | C | 8 | 0,15 | 0,03 | 0,03 | 0,03 | 0,03 | 0,03 | 0,03 | 0,03 | Unidad | 0,03 | 4,04 | 0,15 |
| 405 | C | 8 | 0,15 | 0,03 | 0,03 | 0,03 | 0,03 | 0,03 | 0,03 | 0,03 | Unidad | 0,03 | 4,04 | 0,15 |
| 406 | V | 5,5 | 200 | 10 | 4,30 | | | | | | Unidad | 4,30 | 40,00 | 0,15 |
| Total de viga DOBLE T | | | | | | | | | | | | 80,80 | | |
| Total de viga anclaje Viga MT-M20-10 | | | | | | | | | | | | 245,40 | | |
| VGA DOBLE T | | | | Código | | Viga MT-M20-10 | | MT20-10 | | Cant. especifica | | 210 | | |
| PLANILHA DE HIERRO DE VIGAS (R=2000) (mm) | | | | | | | | | | | | | | |
| Mz | Tip | Ø mm | Expos. (mm) | Cant. | A | B | C | E | F | Ø | Unidad | Total | Unidades | Total |
| 402 | C | 8 | 0 | 0,03 | 4,04 | 0,15 | 0,15 | 0,15 | 0,15 | 0,15 | Unidad | 0,03 | 4,04 | 0,15 |
| 403 | C | 8 | 0,15 | 0,03 | 0,03 | 0,03 | 0,03 | 0,03 | 0,03 | 0,03 | Unidad | 0,03 | 4,04 | 0,15 |
| 404 | C | 8 | 0,15 | 0,03 | 0,03 | 0,03 | 0,03 | 0,03 | 0,03 | 0,03 | Unidad | 0,03 | 4,04 | 0,15 |
| 405 | C | 8 | 0,15 | 0,03 | 0,03 | 0,03 | 0,03 | 0,03 | 0,03 | 0,03 | Unidad | 0,03 | 4,04 | 0,15 |
| 406 | V | 5,5 | 200 | 10 | 4,30 | | | | | | Unidad | 4,30 | 40,00 | 0,15 |
| Total de viga DOBLE T | | | | | | | | | | | | 80,80 | | |
| Total de viga anclaje Viga MT-M20-10 | | | | | | | | | | | | 245,40 | | |
| VGA DOBLE T | | | | Código | | Viga MT-M20-10 | | MT20-10 | | Cant. especifica | | 210 | | |
| PLANILHA DE HIERRO DE VIGAS (R=2000) (mm) | | | | | | | | | | | | | | |
| Mz | Tip | Ø mm | Expos. (mm) | Cant. | A | B | C | E | F | Ø | Unidad | Total | Unidades | Total |
| 402 | C | 8 | 0 | 0,03 | 4,04 | 0,15 | 0,15 | 0,15 | 0,15 | 0,15 | Unidad | 0,03 | 4,04 | 0,15 |
| 403 | C | 8 | 0,15 | 0,03 | 0,03 | 0,03 | 0,03 | 0,03 | 0,03 | 0,03 | Unidad | 0,03 | 4,04 | 0,15 |
| 404 | C | 8 | 0,15 | 0,03 | 0,03 | 0,03 | 0,03 | 0,03 | 0,03 | 0,03 | Unidad | 0,03 | 4,04 | 0,15 |
| 405 | C | 8 | 0,15 | 0,03 | 0,03 | 0,03 | 0,03 | 0,03 | 0,03 | 0,03 | Unidad | 0,03 | 4,04 | 0,15 |
| 406 | V | 5,5 | 200 | 10 | 4,30 | | | | | | Unidad | 4,30 | 40,00 | 0,15 |
| Total de viga DOBLE T | | | | | | | | | | | | 80,80 | | |
| Total de viga anclaje Viga MT-M20-10 | | | | | | | | | | | | 245,40 | | |
| VGA DOBLE T | | | | Código | | Viga MT-M20-10 | | MT20-10 | | Cant. especifica | | 210 | | |
| PLANILHA DE HIERRO DE VIGAS (R=2000) (mm) | | | | | | | | | | | | | | |
| Mz | Tip | Ø mm | Expos. (mm) | Cant. | A | B | C | E | F | Ø | Unidad | Total | Unidades | Total |
| 402 | C | 8 | 0 | 0,03 | 4,04 | 0,15 | 0,15 | 0,15 | 0,15 | 0,15 | Unidad | 0,03 | 4,04 | 0,15 |
| 403 | C | 8 | 0,15 | 0,03 | 0,03 | 0,03 | 0,03 | 0,03 | 0,03 | 0,03 | Unidad | 0,03 | 4,04 | 0,15 |
| 404 | C | 8 | 0,15 | 0,03 | 0,03 | 0,03 | 0,03 | 0,03 | 0,03 | 0,03 | Unidad | 0,03 | 4,04 | 0,15 |
| 40 | | | | | | | | | | | | | | |

FASE 1

MÓDULO 10

| | | | | | | | | | | | | | |
|---|------|----|----|-----------------|------|----------------|--------|-----------------|----------|---------|--|--------------|------|
| VIGADO B01E.T | | | | Código: | | Viga DT-M10-01 | | Longitud asnos: | | 4900 mm | | Cant. vigas: | 2 U |
| PLANILLA DE TORONES EN VIGAS (Fp-4200 Kg) | | | | Dimensiones (m) | | a | | e | | Unidad | | Total | Obi |
| Mc | Tipo | Ø | mm | Cant. | a | e | Unidad | Total | Unitario | Total | | | |
| 400 | 1 | 12 | 4 | 5.500 | 5.50 | 22.00 | 4.88 | 138.72 | 4.88 | 13.33 | | | |
| 401 | 1 | 12 | 7 | 5.500 | 5.50 | 22.00 | 4.88 | 138.72 | 4.88 | 9.77 | | | |
| Total de vigas código Viga DT-M10-01 | | | | | | | | | | 29.30 | | | |
| Total de vigas código Viga DT-M10-01 | | | | | | | | | | 56.40 | | | |
| VIGADO B01E.T | | | | Código: | | Viga DT-M10-02 | | Longitud asnos: | | 4900 mm | | Cant. vigas: | 6 U |
| PLANILLA DE TORONES EN VIGAS (Fp-4200 Kg) | | | | Dimensiones (m) | | a | | e | | Unidad | | Total | Obi |
| Mc | Tipo | Ø | mm | Cant. | a | e | Unidad | Total | Unitario | Total | | | |
| 400 | 1 | 12 | 28 | 5.500 | 5.50 | 154.00 | 4.88 | 138.72 | 4.88 | 13.72 | | | |
| 401 | 1 | 12 | 7 | 5.500 | 5.50 | 11.00 | 4.88 | 76.57 | 4.88 | 7.67 | | | |
| Total de vigas código Viga DT-M10-02 | | | | | | | | | | 21.39 | | | |
| VIGADO B01E.T | | | | Código: | | Viga DT-M10-03 | | Longitud asnos: | | 4900 mm | | Cant. vigas: | 3 U |
| PLANILLA DE TORONES EN VIGAS (Fp-4200 Kg) | | | | Dimensiones (m) | | a | | e | | Unidad | | Total | Obi |
| Mc | Tipo | Ø | mm | Cant. | a | e | Unidad | Total | Unitario | Total | | | |
| 400 | 1 | 12 | 28 | 5.500 | 5.50 | 154.00 | 4.88 | 138.72 | 4.88 | 13.72 | | | |
| 401 | 1 | 12 | 7 | 5.500 | 5.50 | 11.00 | 4.88 | 76.57 | 4.88 | 7.67 | | | |
| Total de vigas código Viga DT-M10-03 | | | | | | | | | | 21.39 | | | |
| VIGADO B01E.T | | | | Código: | | Viga DT-M10-04 | | Longitud asnos: | | 4900 mm | | Cant. vigas: | 6 U |
| PLANILLA DE TORONES EN VIGAS (Fp-4200 Kg) | | | | Dimensiones (m) | | a | | e | | Unidad | | Total | Obi |
| Mc | Tipo | Ø | mm | Cant. | a | e | Unidad | Total | Unitario | Total | | | |
| 400 | 1 | 12 | 28 | 5.500 | 5.50 | 154.00 | 4.88 | 138.72 | 4.88 | 13.72 | | | |
| 401 | 1 | 12 | 7 | 5.500 | 5.50 | 11.00 | 4.88 | 76.57 | 4.88 | 7.67 | | | |
| Total de vigas código Viga DT-M10-04 | | | | | | | | | | 21.39 | | | |
| VIGADO B01E.T | | | | Código: | | Viga DT-M10-05 | | Longitud asnos: | | 4900 mm | | Cant. vigas: | 3 U |
| PLANILLA DE TORONES EN VIGAS (Fp-4200 Kg) | | | | Dimensiones (m) | | a | | e | | Unidad | | Total | Obi |
| Mc | Tipo | Ø | mm | Cant. | a | e | Unidad | Total | Unitario | Total | | | |
| 400 | 1 | 12 | 28 | 5.500 | 5.50 | 154.00 | 4.88 | 138.72 | 4.88 | 13.72 | | | |
| 401 | 1 | 12 | 7 | 5.500 | 5.50 | 11.00 | 4.88 | 76.57 | 4.88 | 7.67 | | | |
| Total de vigas código Viga DT-M10-05 | | | | | | | | | | 21.39 | | | |
| VIGADO B01E.T | | | | Código: | | Viga DT-M10-06 | | Longitud asnos: | | 4900 mm | | Cant. vigas: | 3 U |
| PLANILLA DE TORONES EN VIGAS (Fp-4200 Kg) | | | | Dimensiones (m) | | a | | e | | Unidad | | Total | Obi |
| Mc | Tipo | Ø | mm | Cant. | a | e | Unidad | Total | Unitario | Total | | | |
| 400 | 1 | 12 | 28 | 5.500 | 5.50 | 154.00 | 4.88 | 138.72 | 4.88 | 13.72 | | | |
| 401 | 1 | 12 | 7 | 5.500 | 5.50 | 11.00 | 4.88 | 76.57 | 4.88 | 7.67 | | | |
| Total de vigas código Viga DT-M10-06 | | | | | | | | | | 21.39 | | | |
| VIGADO B01E.T | | | | Código: | | Viga DT-M10-07 | | Longitud asnos: | | 4900 mm | | Cant. vigas: | 2 U |
| PLANILLA DE TORONES EN VIGAS (Fp-4200 Kg) | | | | Dimensiones (m) | | a | | e | | Unidad | | Total | Obi |
| Mc | Tipo | Ø | mm | Cant. | a | e | Unidad | Total | Unitario | Total | | | |
| 400 | 1 | 12 | 28 | 8.600 | 8.60 | 248.80 | 7.64 | 211.79 | 7.64 | 28.17 | | | |
| 401 | 1 | 12 | 7 | 8.600 | 8.60 | 128.40 | 7.64 | 110.79 | 7.64 | 14.57 | | | |
| Total de vigas código Viga DT-M10-07 | | | | | | | | | | 66.07 | | | |
| VIGADO B01E.T | | | | Código: | | Viga DT-M10-08 | | Longitud asnos: | | 4700 mm | | Cant. vigas: | 2 U |
| PLANILLA DE TORONES EN VIGAS (Fp-4200 Kg) | | | | Dimensiones (m) | | a | | e | | Unidad | | Total | Obi |
| Mc | Tipo | Ø | mm | Cant. | a | e | Unidad | Total | Unitario | Total | | | |
| 400 | 1 | 12 | 28 | 5.380 | 5.38 | 135.04 | 6.78 | 133.74 | 6.78 | 13.74 | | | |
| 401 | 1 | 12 | 7 | 5.380 | 5.38 | 75.32 | 6.78 | 74.90 | 6.78 | 11.07 | | | |
| Total de vigas código Viga DT-M10-08 | | | | | | | | | | 41.28 | | | |
| VIGADO B01E.T | | | | Código: | | Viga DT-M10-09 | | Longitud asnos: | | 4700 mm | | Cant. vigas: | 3 U |
| PLANILLA DE TORONES EN VIGAS (Fp-4200 Kg) | | | | Dimensiones (m) | | a | | e | | Unidad | | Total | Obi |
| Mc | Tipo | Ø | mm | Cant. | a | e | Unidad | Total | Unitario | Total | | | |
| 400 | 1 | 12 | 28 | 5.380 | 5.38 | 135.04 | 6.78 | 133.74 | 6.78 | 13.74 | | | |
| 401 | 1 | 12 | 7 | 5.380 | 5.38 | 75.32 | 6.78 | 74.90 | 6.78 | 11.07 | | | |
| Total de vigas código Viga DT-M10-09 | | | | | | | | | | 41.28 | | | |
| VIGADO B01E.T | | | | Código: | | Viga DT-M10-10 | | Longitud asnos: | | 4200 mm | | Cant. vigas: | 1 U |
| PLANILLA DE TORONES EN VIGAS (Fp-4200 Kg) | | | | Dimensiones (m) | | a | | e | | Unidad | | Total | Obi |
| Mc | Tipo | Ø | mm | Cant. | a | e | Unidad | Total | Unitario | Total | | | |
| 400 | 1 | 12 | 28 | 2.880 | 2.88 | 80.64 | 2.56 | 71.59 | 2.56 | 10.59 | | | |
| 401 | 1 | 12 | 7 | 2.880 | 2.88 | 48.62 | 2.56 | 42.98 | 2.56 | 16.68 | | | |
| Total de vigas código Viga DT-M10-10 | | | | | | | | | | 111.89 | | | |
| VIGADO B01E.T | | | | Código: | | Viga DT-M10-11 | | Longitud asnos: | | 3400 mm | | Cant. vigas: | 1 U |
| PLANILLA DE TORONES EN VIGAS (Fp-4200 Kg) | | | | Dimensiones (m) | | a | | e | | Unidad | | Total | Obi |
| Mc | Tipo | Ø | mm | Cant. | a | e | Unidad | Total | Unitario | Total | | | |
| 400 | 1 | 12 | 28 | 2.060 | 2.06 | 57.68 | 1.83 | 53.21 | 1.83 | 27.93 | | | |
| 401 | 1 | 12 | 7 | 2.060 | 2.06 | 34.40 | 1.83 | 32.89 | 1.83 | 16.89 | | | |
| Total de vigas código Viga DT-M10-11 | | | | | | | | | | 79.89 | | | |
| VIGADO B01E.T | | | | Código: | | Viga DT-M10-12 | | Longitud asnos: | | 3200 mm | | Cant. vigas: | 1 U |
| PLANILLA DE TORONES EN VIGAS (Fp-4200 Kg) | | | | Dimensiones (m) | | a | | e | | Unidad | | Total | Obi |
| Mc | Tipo | Ø | mm | Cant. | a | e | Unidad | Total | Unitario | Total | | | |
| 400 | 1 | 12 | 28 | 3.800 | 3.80 | 106.40 | 3.37 | 94.46 | 3.37 | 28.30 | | | |
| 401 | 1 | 12 | 7 | 3.800 | 3.80 | 58.24 | 3.37 | 52.90 | 3.37 | 14.57 | | | |
| Total de vigas código Viga DT-M10-12 | | | | | | | | | | 147.37 | | | |
| VIGADO B01E.T | | | | Código: | | Viga DT-M10-13 | | Longitud asnos: | | 2033 mm | | Cant. vigas: | 1 U |
| PLANILLA DE TORONES EN VIGAS (Fp-4200 Kg) | | | | Dimensiones (m) | | a | | e | | Unidad | | Total | Obi |
| Mc | Tipo | Ø | mm | Cant. | a | e | Unidad | Total | Unitario | Total | | | |
| 400 | 1 | 12 | 28 | 2.635 | 2.63 | 73.22 | 2.42 | 65.33 | 2.42 | 25.34 | | | |
| 401 | 1 | 12 | 7 | 2.635 | 2.63 | 36.61 | 2.42 | 36.61 | 2.42 | 14.61 | | | |
| Total de vigas código Viga DT-M10-13 | | | | | | | | | | 101.41 | | | |
| VIGADO B01E.T | | | | Código: | | Viga DT-M10-14 | | Longitud asnos: | | 2100 mm | | Cant. vigas: | 1 U |
| PLANILLA DE TORONES EN VIGAS (Fp-4200 Kg) | | | | Dimensiones (m) | | a | | e | | Unidad | | Total | Obi |
| Mc | Tipo | Ø | mm | Cant. | a | e | Unidad | Total | Unitario | Total | | | |
| 400 | 1 | 12 | 28 | 2.700 | 2.70 | 75.60 | 2.40 | 67.11 | 2.40 | 25.12 | | | |
| 401 | 1 | 12 | 7 | 2.700 | 2.70 | 37.60 | 2.40 | 37.59 | 2.40 | 15.25 | | | |
| Total de vigas código Viga DT-M10-14 | | | | | | | | | | 104.71 | | | |
| VIGADO B01E.T | | | | Código: | | Viga DT-M10-15 | | Longitud asnos: | | 1220 mm | | Cant. vigas: | 1 U |
| PLANILLA DE TORONES EN VIGAS (Fp-4200 Kg) | | | | Dimensiones (m) | | a | | e | | Unidad | | Total | Obi |
| Mc | Tipo | Ø | mm | Cant. | a | e | Unidad | Total | Unitario | Total | | | |
| 400 | 1 | 12 | 28 | 1.820 | 1.82 | 50.96 | 1.62 | 45.24 | 1.62 | 17.25 | | | |
| 401 | 1 | 12 | 7 | 1.820 | 1.82 | 24.48 | 1.62 | 25.34 | 1.62 | 10.98 | | | |
| Total de vigas código Viga DT-M10-15 | | | | | | | | | | 70.93 | | | |
| VIGADO B01E.T | | | | Código: | | Viga DT-M10-16 | | Longitud asnos: | | 9970 mm | | Cant. vigas: | 2 U |
| PLANILLA DE TORONES EN VIGAS (Fp-4200 Kg) | | | | Dimensiones (m) | | a | | e | | Unidad | | Total | Obi |
| Mc | Tipo | Ø | mm | Cant. | a | e | Unidad | Total | Unitario | Total | | | |
| 400 | 1 | 12 | 28 | 6.570 | 6.57 | 183.96 | 3.93 | 163.32 | 3.93 | 31.47 | | | |
| 401 | 1 | 12 | 7 | 6.570 | 6.57 | 71.08 | 3.93 | 74.59 | 3.93 | 24.59 | | | |
| Total de vigas código Viga DT-M10-16 | | | | | | | | | | 598.58 | | | |
| VIGADO B01E.T | | | | Código: | | Viga DT-M10-17 | | Longitud asnos: | | 7900 mm | | Cant. vigas: | 29 U |
| PLANILLA DE TORONES EN VIGAS (Fp-4200 Kg) | | | | Dimensiones (m) | | a | | e | | Unidad | | Total | Obi |
| Mc | Tipo | Ø | mm | Cant. | a | e | Unidad | Total | Unitario | Total | | | |
| 400 | 1 | 12 | 28 | 8.380 | 8.38 | 234.64 | 7.44 | 208.32 | 7.44 | 25.39 | | | |
| 401 | 1 | 12 | 7 | 8.380 | 8.38 | 113.12 | 7.44 | 116.66 | 7.44 | 34.90 | | | |
| Total de vigas código Viga DT-M10-17 | | | | | | | | | | 842.46 | | | |
| VIGADO B01E.T | | | | Código: | | Viga DT-M10-18 | | Longitud asnos: | | 2575 mm | | Cant. vigas: | 2 U |
| PLANILLA DE TORONES EN VIGAS (Fp-4200 Kg) | | | | Dimensiones (m) | | a | | e | | Unidad | | Total | Obi |
| Mc | Tipo | Ø | mm | Cant. | a | e | Unidad | Total | Unitario | Total | | | |
| 400 | 1 | 12 | 28 | 3.175 | 3.18 | 89.20 | 2.87 | 79.39 | 2.87 | 28.39 | | | |
| 401 | 1 | 12 | 7 | 3.175 | 3.18 | 44.61 | 2.87 | 44.00 | 2.87 | 17.12 | | | |
| Total de vigas código Viga DT-M10-18 | | | | | | | | | | 246.26 | | | |
| VIGADO B01E.T | | | | Código: | | Viga DT-M10-19 | | Longitud asnos: | | 1220 mm | | Cant. vigas: | 1 U |
| PLANILLA DE TORONES EN VIGAS (Fp-4200 Kg) | | | | Dimensiones (m) | | a | | e | | Unidad | | Total | Obi |
| Mc | Tipo | Ø | mm | Cant. | a | e | Unidad | Total | Unitario | Total | | | |
| 400 | 1 | 12 | 28 | 1.820 | 1.82 | 50.96 | 1.62 | 45.24 | 1.62 | 17.25 | | | |
| 401 | 1 | 12 | 7 | 1.820 | 1.82 | 24.48 | 1.62 | 25.34 | 1.62 | 10.98 | | | |
| Total de vigas código Viga DT-M10-19 | | | | | | | | | | 70.93 | | | |



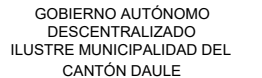
NOTA : La planilla de hierro fue elaborada por el diseñador para determinar cantidades de hierro a nivel de presupuesto. El contratista deberá efectuar su planilla de corte de hierro para armado de los elementos en obra, previa aprobación de la Fiscalización.

MATERIALES

- Hormigón estructural para losa: $f_c = 350 \text{ Kg/cm}^2$
- Hormigón estructural para vigas prefabricadas: $f_c = 400 \text{ Kg/cm}^2$
- Acero de Refuerzo : $f_y = 4200 \text{ Kg/cm}^2$
- Acero de Refuerzo en Mallas electrosoldadas: $f_y = 5000 \text{ Kg/cm}^2$

NOTAS GENERALES

- Todas las medidas están en milímetros (mm).
- Las cotas en metros (m).
- Las medidas prevalecen sobre la escala del dibujo
- Las longitudes, medidas y cotas deberán ser verificadas por el constructor

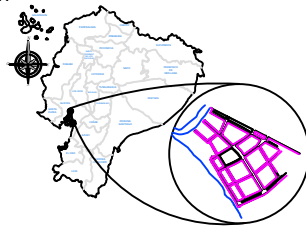


DR. WILSON CAÑIZARES VILLAMAR

ALCALDE
ADMINISTRACIÓN 2022 - 2027

ADMINISTRACIÓN 2023 -2027

UBICACIÓN



PROYECTO

CONSTRUCCIÓN DEL MALECÓN EN LA PARROQUIA URBANA SATÉLITE LA AURORA

EL ABORADO POR

DR. FERNANDO SAN LUCAS MACIAS
DIRECTOR GENERAL DE DESARROLLO
Y ORDENAMIENTO TERRITORIAL

REVISADO POR:

ING. JAVIER PRIETO LAINA
DIRECTOR DE CONSTRUCCION Y
MANTENIMIENTO

APROBADO POR

ING. ÁNGEL TAIPE VELIZ
DIRECTOR GENERAL DE OBRAS
PÚBLICAS

CONTIENE:

SECCIÓN TRANSVERSAL Y LONGITUDINAL DE VIGA DOBLE T, CANTIDADES DE HORMIGÓN, ACERO DE REFUERZO, ACERO DE TORONES .

ESCALA:

indicada

CÓDIGO:

E-F1-M10

FECHA:

MAYO 2025

14 7-11